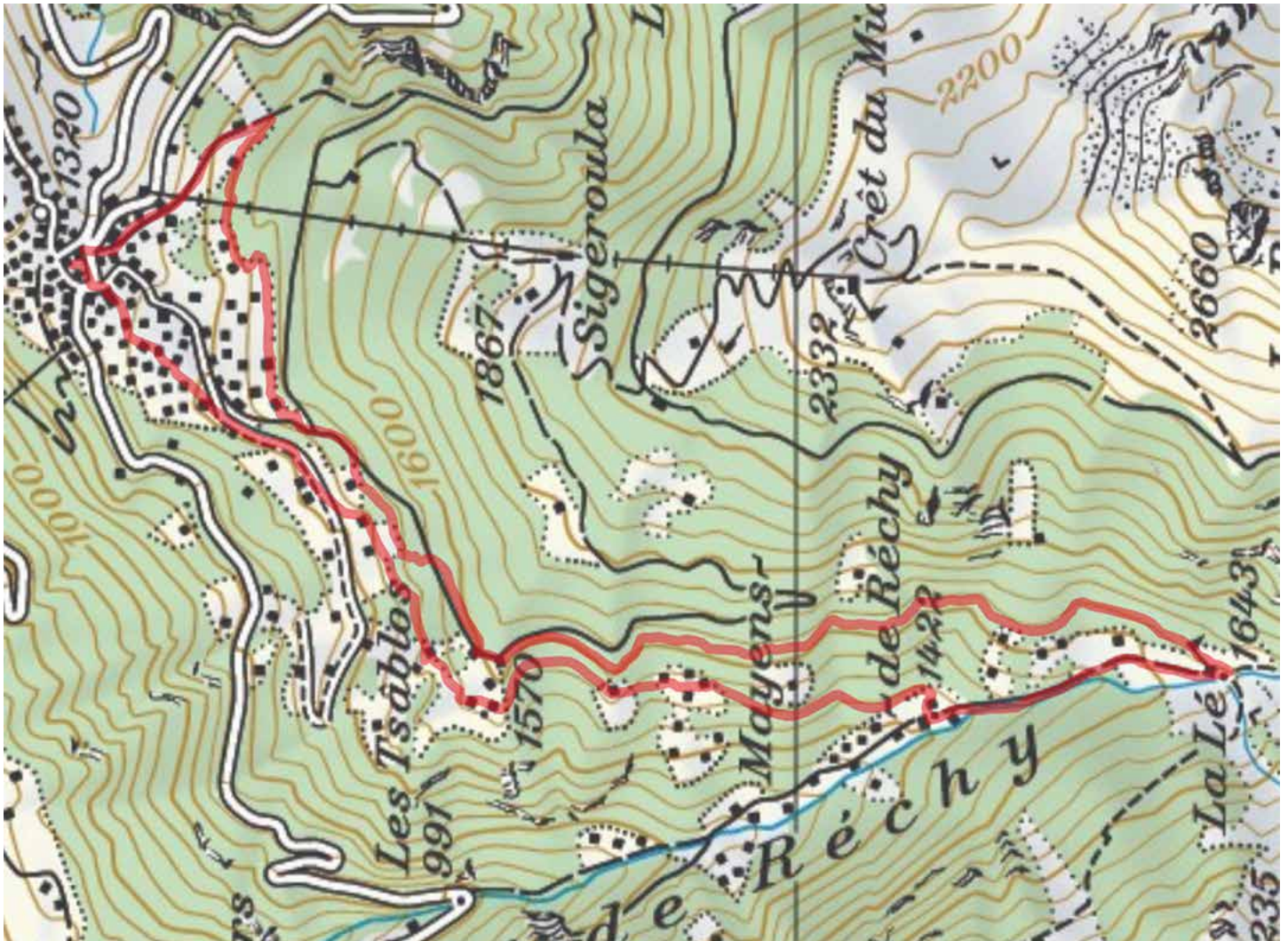


Bisse de Vercorin



Bisse de Vercorin

Construit à la fin du XIV^{ème} siècle. Il est toujours en eau et offre une magnifique promenade

Altitude : entre 1450 et 1700 mètres

Temps de parcours : variante 1: 4 heures aller/retour, variante 2 : 1 h 30 aller/retour

Localisation : Vercorin sur la rive gauche du Rhône

Difficulté : variante 1 : difficile. Variante 2 : facile

Carte nationale d'excursion 1:50'000 : no. 273 T Montana

Variante 1 (difficile, pour bon marcheur)

Depuis le centre du village de Vercorin, à l'extrémité Est de la rue de la Poste, suivre la route plein Sud par le «chemin de Tracuit» avec l'indication «sentier du bisse». Suivre une montée très raide pendant environ 30 minutes (au début rte goudronnée, par la suite rte forestière) jusqu'à l'indication «sentier du bisse» et le panneau no. 1 «sentier des abeilles».

Suivre le bisse en direction du Sud-Ouest. Après environ 500 m. vous passez sous la télécabine et 500 m. plus loin vous atteignez une piste de ski. Remontez la chute du bisse sur 50 mètres et continuez à le suivre. Au cours de cette partie du trajet vous croiserez plusieurs routes carrossables. Suivre toujours le bisse jusqu'à sa deuxième chute. Remontez cette chute (très raide, 15 minutes) et rejoignez une route que vous traversez pour suivre le bisse qui longe cette route une cinquantaine de mètres en - dessus. En arrivant au refuge du bisse, suivez- le jusqu'à la Lé. Pour le retour, vous pouvez soit revenir sur vos pas soit remontez en direction de l'Ar du Tsan (500 mètres) et empruntez un bon chemin en direction de Vercorin. Vous pouvez également descendre le long du vallon de Réchy et après quelques centaines de mètres, rejoindre Vercorin par le chemin « de Chalais en chalets».

Variante 2 (facile)

Rejoignez le refuge du bisse en voiture par le chemin de la Forêt. Route qui devient interdite à la circulation. En saison touristique, il semblerait que le transit en véhicule jusqu'au refuge du bisse est autorisé, puisque sur place un parking est aménagé et indiqué. Depuis le refuge du bisse suivre le bisse jusqu'à la Lé par un chemin facile à plat.

<http://www.les-bisses-du-valais.ch>

Daniel Franzen
Agent Général

Agence générale
Le Haut-Valais
T 058 280 67 25

Jean-Maurice Favre
Agent Général

Agence générale
Valais Central
T 058 280 68 11

Albert Bétrisey
Agent Général

Agence générale
Bas-Valais
T 058 280 79 88

